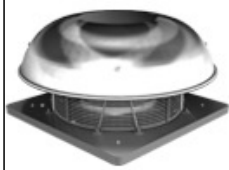
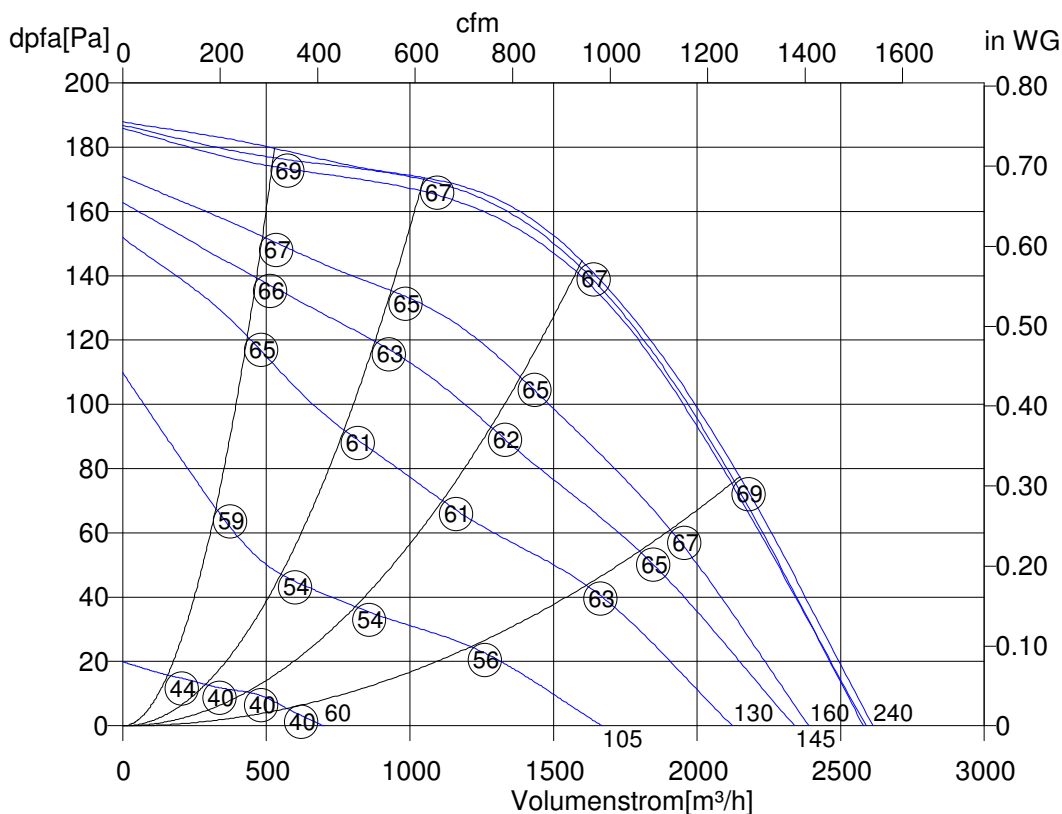


Mittwoch, 07. Oktober 2009



## Hochleistungs- Radialventilator Horizontal ausblasend



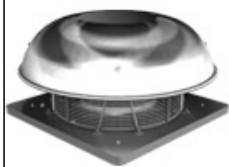
DH 400-6 E	
Art. Nr.	A10-40003
U[V]	230
f[Hz]	50
P[kW]	0.19
I[A]	0.88
n[1/min]	920
C[μF]	4
tR[°C]	60
dpst[Pa]	-
Delta I[%]	12
Ia/In	2.5
IP	54
Gew.[kg]	21
Schaltb.	01.024

○ Schallleistungspegel  
 LwA8[dBA]

### Oktav-Schallleistungspegel

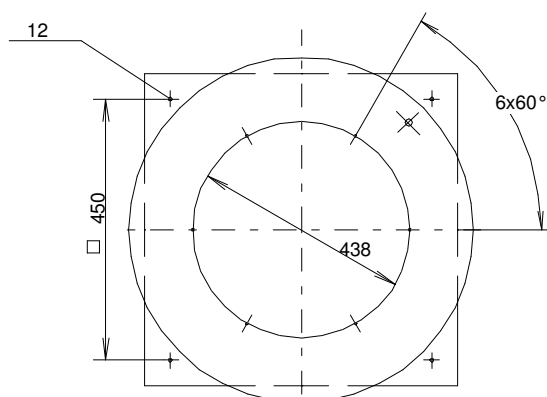
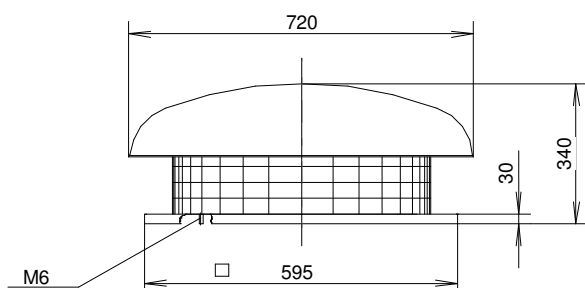
f[Hz]	125	250	500	1000	2000	4000	8000
LwA8[dBA]:	55	61	65	66	65	58	49
LwA5[dBA]:	50	55	56	59	61	54	47

Mittwoch, 07. Oktober 2009

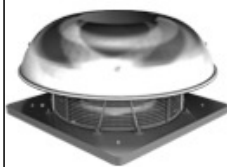


## Hochleistungs- Radialventilator Horizontal ausblasend

### DH 400-6 E



Mittwoch, 07. Oktober 2009



## Hochleistungs- Radialventilator

Horizontal ausblasend

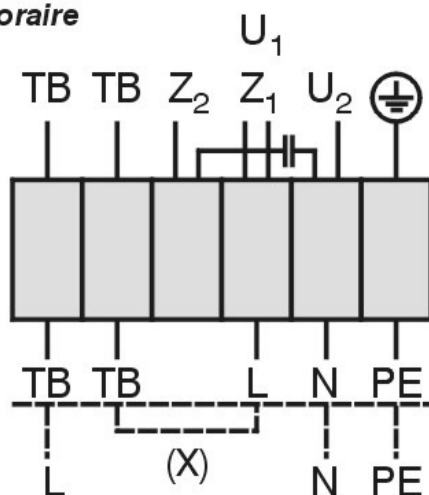
### DH 400-6 E

Einphasenwechselstrommotor mit Betriebskondensator und Thermostatschalter.  
 Bei Verwendung von RE Steuergeräten TB mit der Wicklung in Reihe schalten.  
 Hierfür Brücke (x) einlegen und gestrichelt gezeichnete Anschlüsse belegen.

**Single phase A.C. motor with operating capacitor and thermostatic switch.**  
**Thermostatic switch wired in series with windings if RE controllers are used.**  
**Insert bridge (x) and wire connections shown as dash-line on the drawing.**

**Moteur monophasé avec condensateur permanent et interrupteur thermo-**  
**statique branché en série avec le bobinage en cas de branchement avec des**  
**régulateurs RE. Mettre un pont (x) et brancher toutes les connexions**  
**dessinées en hachuré.**

Rechtslauf  
 clockwise  
 rotation horaire



U<sub>1</sub> braun / brown / brun  
 U<sub>2</sub> blau / blue / bleu  
 Z<sub>1</sub> schwarz / black / noir  
 Z<sub>2</sub> orange / orange / orange  
 TB weiß / white / blanc  
 PE gelb-grün  
 yellow-green  
 jaune-vert

01.024

TK3-20010